

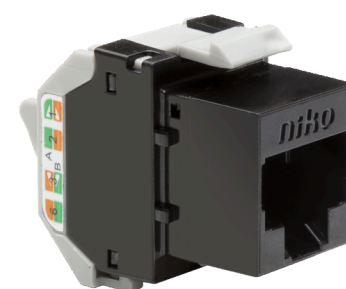
Connecteur RJ45 non blindé UTP Cat. 6A, prêt pour l'alimentation PoE++, pour bandes passantes jusqu'à 500MHz

650-45072

CE

4 ans de garantie

Ce connecteur RJ45 non blindé est utilisé pour connecter des applications dans le domaine de la voix, des données et de l'image. Ses performances sont de UTP Cat. 6A, prêt pour l'alimentation PoE++, pour des bandes passantes jusqu'à 500MHz.



Données techniques

Connecteur RJ45 non blindé UTP Cat. 6A, prêt pour l'alimentation PoE++, pour bandes passantes jusqu'à 500MHz.

- Bande passante: 250 MHz
- Vitesse: 1000 Go/s
- Service: 4PPoE
- Norme PoE: IEEE 802.3BT Type 4
- Puissance maximale Composant (au PD): 72 W
- Puissance maximale Source (au PSE): 100 W
- Plage de tension (au PSE): 50,0-57,0 V
- Plage de tension (au PD): 42,5-57 V
- Courant maximal: 680 mA
- Paires avec courant: 4
- Résistance de ligne maximale par paire: 12.5 Ω
- Gestion de la puissance: Trois niveaux de classe de puissance négociés par signature ou 0,1 W étapes négociées par LLDP
- Déclassement de la température ambiante maximale de fonctionnement du câble: 10 °C (20 °F) avec plus de la moitié des câbles en faisceau à I_{max}
- Câblage pris en charge: Catégorie 5
- Modes pris en charge: Mode A, Mode B, mode 4 paires
- Température ambiante minimum: 5 °C
- Température ambiante maximum: 40 °C
- Degré de protection: IP41 pour la combinaison d'un mécanisme, d'un enjoliveur et d'une plaque de recouvrement
- Résistance aux chocs: la combinaison d'un mécanisme, d'un enjoliveur et d'une plaque de recouvrement présente une résistance aux chocs de IK06
- Marquage: CE