

Ensemble Niko Toggle (2 parties), Niko Home Control, alu grey brushed

155-47002

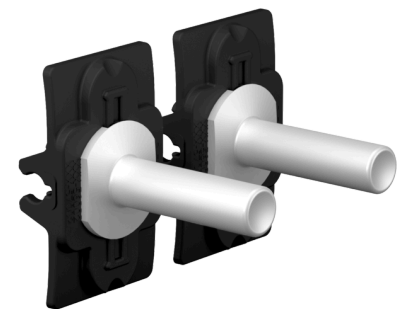
4 ans de
garantie

Cet ensemble se compose de deux parties Niko Toggle pour Niko Home Control. Le Niko Toggle pour Niko Home Control peut être utilisé comme interrupteur allumé/éteint, variateur, commande de moteur ou comme deux boutons génériques séparés (un lorsqu'on appuie en haut, un lorsqu'on appuie en bas) pouvant activer n'importe quel appareil, action ou routine dans votre installation Niko Home Control sur câblage bus.

Cet ensemble peut uniquement être utilisé sur un socle pour un bouton-poussoir quadruple, avec des LED et capteurs de confort, Niko Home Control (550-160x4). Cliquez les deux parties Toggle sur le socle avant de mettre en place la plaque de recouvrement Niko Toggle pour Niko Home Control.

L'ensemble Niko Toggle se compose d'un connecteur à cliquet en plastique de haute qualité et durable qui fixe de façon permanente les deux leviers. Les leviers sont en aluminium.

- Intégration aisée dans Niko Home Control :
- Matériaux exclusifs
- Commandes métalliques
- Design vintage authentique
- Design et savoir-faire belges
- Qualité Niko éprouvée
- Concept unique d'interrupteur éclairé, avec témoin séparé pour le haut et le bas (LED témoins intégrés dans le socle)



Données techniques

Ensemble Niko Toggle (2 parties), Niko Home Control, alu grey brushed.

- Nombre de boutons: 2
- Matériau boîtier: aluminium
- Méthode d'exploitation: bouton-poussoir
- Couleur de finition: alu grey brushed
- Traitement de surface: anodisé
- Nombre de lentilles: 0
- Dimensions (HxLxP): 26.8 mm x 34 mm x 28.4 mm
- Marquage: CE