

Niko Toggle (1 partie), Niko Home Control, alu gold

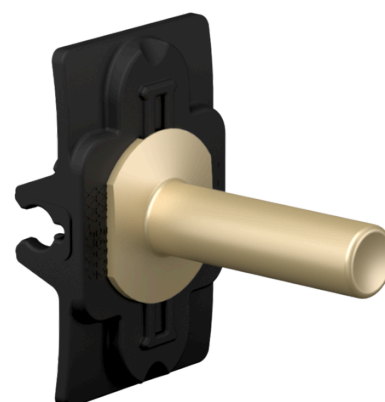
227-47001

4 ans de
garantie

Le Niko Toggle pour Niko Home Control peut être utilisé comme interrupteur allumé/éteint, variateur, commande de moteur ou comme deux boutons génériques séparés (un lorsqu'on appuie en haut, un lorsqu'on appuie en bas) pouvant activer n'importe quel appareil, action ou routine dans votre installation Niko Home Control sur câblage bus.

Il peut uniquement être utilisé sur un socle pour un bouton-poussoir double, avec des LED et capteurs de confort, Niko Home Control (550-160x2). Cliquez la partie Toggle sur le socle avant de mettre en place la plaque de recouvrement Niko Toggle pour Niko Home Control.

Le Niko Toggle se compose d'un connecteur à cliquet en plastique de haute qualité et durable qui fixe de façon permanente le levier. Le levier est en aluminium.



- Intégration aisée dans Niko Home Control :
- Matériaux exclusifs
- Commandes métalliques
- Design vintage authentique
- Design et savoir-faire belges
- Qualité Niko éprouvée
- Concept unique d'interrupteur éclairé, avec témoin séparé pour le haut et le bas (LED témoins intégrés dans le socle)

Données techniques

Niko Toggle (1 partie), Niko Home Control, alu gold.

- Matériau boîtier: aluminium
- Méthode d'exploitation: bouton-poussoir
- Couleur de finition: alu gold
- Traitement de surface: anodisé
- Nombre de lentilles: 0
- Dimensions (HxLxP): 26.8 mm x 17 mm x 28.4 mm
- Marquage: CE