

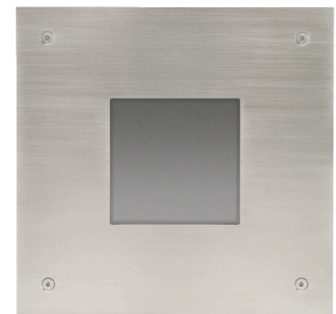
# Plaque frontale et boîte d'encastrement pour poste extérieur modulaire

10-351



4 ans de  
garantie

Cette série modulaire à encastrer offre une solution élégante et flexible à vos projets (jusqu'à 256 unités résidentielles). La plaque frontale est réalisée en acier inoxydable brossé de haute qualité, d'une épaisseur de 3 mm, et est fournie avec la boîte d'encastrement métallique afférente.



## Données techniques

Plaque frontale et boîte d'encastrement pour poste extérieur modulaire.

- Montage: montage encastré
- Dimensions plaque frontale: 200 x 200 x 3 mm (HxWxD)
- Dimensions boîte d'encastrement: 180 x 180 x 50 mm (HxWxD)
- Caméra: missing\_value
- Matériau boîtier: aluminium
- Épaisseur du matériau: 3
- Couleur de finition: brushed steel
- Degré de protection: IP44
- Marquage: CE