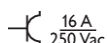


Prise de courant avec broche de terre et obturateurs de protection, profondeur d'encastrement de 28,5 mm, socle avec bornes à connexion rapide et set de finition, fixation par griffes, couleur cream

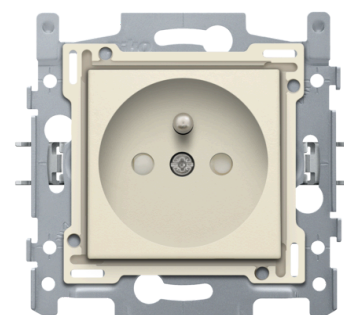
100-66605



4 ans de garantie

Prise de courant assemblée (socle et set de finition) avec broche de terre. Le socle est muni de bornes à connexion rapide et d'une fixation par griffes. Cette prise possède une profondeur d'encastrement de 28,5 mm et est munie d'une obturateurs de protection. Couleur de finition: cream.

Cet article est protégé par au moins un brevet (ou demande de brevet). Pour plus d'informations sur les brevets, voir www.niko.eu/innovation.



Données techniques

Prise de courant avec broche de terre et obturateurs de protection, profondeur d'encastrement de 28,5 mm, socle avec bornes à connexion rapide et set de finition, fixation par griffes, couleur cream.

La prise est équipée d'une broche de terre en laiton massif nickelé, de douilles de contact avec une grande surface de contact qui ne reposent pas sur le socle pour se fixer, et de bornes à connexion rapide avec déclencheurs. Ces déclencheurs peuvent être actionnés par l'avant, à la main ou à l'aide d'un tournevis. Le socle de la prise est en urée-formaldéhyde (UF) gris clair RAL7035. Le socle est très résistant à la chaleur : il ne fond pas lorsqu'il est exposé à des températures élevées, contrairement aux thermoplastiques. Toutes les bornes à connexion rapide sont situées sur le dessus et peuvent accueillir jusqu'à 2 x 2,5 mm² de fil. La longueur de dénudation (14 mm) des fils est marquée de manière indélébile au dos du socle. En cas de montage dans une boîte d'encastrement avec des surfaces de préhension, utiliser des griffes qui peuvent être ouvertes par rotation à l'aide de vis avec une tête de vis fendue (Pz2 fente 1x5,5 mm). Les griffes, qui ont une profondeur d'engagement de 31 mm, se retournent complètement lorsqu'on les desserre. Le cadre de montage a une épaisseur de métal de 1 mm et est galvanisé sur tous les côtés après la découpe, y compris les côtés coupés. Sur l'axe horizontal et vertical, le cadre d'encastrement comporte 4 fentes pour le montage dans des boîtes d'encastrement avec des vis. Ces fentes d'insertion ont un trou de vis de 7 mm. Pour le montage sur des panneaux, le cadre d'encastrement est pourvu de 4 trous de vis (indiqués par un symbole de vis) d'un diamètre de 3 mm. Le centre du cadre d'encastrement est marqué (cordeau, laser, etc.), tant horizontalement que verticalement, de sorte que l'installation d'une ou plusieurs prises peut se faire rapidement et facilement. Sur les côtés droit et gauche,

le cadre d'encastrement est doté de queues d'aronde repliées, de sorte que la connexion horizontale de plusieurs prises est rapide et parfaite. Les bords repliés à l'extérieur du cadre d'encastrement et leur prolongement à l'intérieur confèrent une robustesse supplémentaire à la prise de courant. Le couplage vertical des prises, entraxe 60 mm, se fait par télescopage des cadres d'encastrement. Ceux-ci se bloquent automatiquement. Pour le couplage vertical des prises, entraxe 71 mm, le cadre d'encastrement est équipé de deux bords préformés en partie basse. En rabattant ces bords sur une longueur de 1 mm, cette prise de courant repose parfaitement sur celle du dessous et l'entraxe de 71 mm est garanti. Les 4 ouvertures rectangulaires (7 x 2,5 mm) du cadre d'encastrement permettent de compenser une marge de 1 à 1,2 mm si le boîtier d'encastrement dépasse du plafonnage. Dans le cas d'une telle marge, la plaque de recouvrement peut encore s'appuyer parfaitement contre le mur.

L'enjoliveur est monté au moyen d'une vis à tête mixte (Pz1 fente 1x5.5mm) fixée à une prise de courant encastrée. Cet enjoliveur est entouré d'un bord plat qui est pourvu aux quatre coins d'une ouverture rectangulaire dans laquelle se trouve un crochet de sécurité multi-positionnel. La construction de l'enjoliveur garantit que la plaque de recouvrement peut toujours être fixée à plat sur le mur, même en cas de plafonnage inégal. Cela fonctionne dans deux directions : Si la boîte d'encastrement dépasse du plafonnage, les crochets de sécurité multi-positionnels peuvent compenser une marge de 1 à 1,2 mm ; si la boîte d'encastrement est enfoncée trop profondément dans le plafonnage, les crochets de sécurité peuvent compenser une marge allant jusqu'à 1,8 mm. Le bord plat de l'enjoliveur comporte également quatre ouvertures rondes qui assurent le positionnement correct de la plaque de recouvrement par rapport à l'enjoliveur. L'arrière de l'enjoliveur est équipé d'un obturateur. Cela permet d'établir le contact après l'introduction simultanée des broches d'une fiche, mais empêche l'établissement du contact si une seule broche est introduite ou si les deux broches ne sont pas introduites simultanément. Après le montage de tous les composants (plaque de recouvrement, enjoliveur, module contre les surtensions et prise de courant), aucune pièce métallique n'est visible grâce au bord plat de l'enjoliveur. La combinaison d'une prise de courant, d'un module contre les surtensions, d'un enjoliveur avec des obturateurs et de la plaque de recouvrement a un degré de protection IP41. Les pièces en plastique de l'enjoliveur sont conformes à un test de filament de 650°C et sont sans halogène. L'enjoliveur est fabriqué en PC+ASA rigide. La matière première est colorée dans la masse, cream (environ RAL 1013). Après le montage, une résistance aux chocs de IK06 est garantie. Dimensions enjoliveur avec bord plat : 56 x 56 mm, dimensions enjoliveur partie visible : 45 x 45 mm. Profondeur d'encastrement des prises de courant = 28,5 mm.

Hauteur de montage en saillie = max. 8,5 mm. Agréé CEBEC.

- Couleur de finition: cream
- Couleur RAL (par approximation): 1013
- Couleur NCS (par approximation): NCS S 1005-Y10R
- Méthode de fixation:
 - avec griffes pouvant être ouvertes par rotation à l'aide de vis à tête fendue (fente 0,8 x 5 mm), pour le montage dans une boîte d'encastrement avec surfaces de préhension
 - profondeur d'engrènement des griffes : 31 mm
 - les griffes se rétractent totalement lors du dévissage
- Température ambiante minimum: 5 °C
- Température ambiante maximum: 40 °C
- Degré de protection: IP41 pour la combinaison d'un mécanisme, d'un enjoliveur et d'une plaque de recouvrement

- Degré de protection: IP20
- Résistance aux chocs: la combinaison d'un mécanisme, d'un enjoliveur et d'une plaque de recouvrement présente une résistance aux chocs de IK06
- Marques de certification : CEBEC
- Marquage: CE

Ce produit se compose de plusieurs composants. Vous trouverez ci-dessous un aperçu des données techniques de tous les composants.

Socle pour prise de courant avec broche de terre et obturateurs de protection, profondeur d'encastrement de 28,5 mm, 16 A, bornes à connexion rapide.

- Cadre de montage:
 - épaisseur du cadre métallique : 1 mm
 - galvanisé et satiné sur toutes les faces, aussi sur les faces découpées après le découpage
 - avec 4 encoches avec un logement de vis de 7 mm
 - avec 4 logements de vis (indiqués par un symbole vis) d'un diamètre de 3 mm pour montage sur panneaux
- Méthode de fixation:
 - montage facile dans une boîte d'encastrement avec surfaces de préhension
 - avec des griffes qui s'ouvrent par le vissage de vis munies d'une tête de vis mixte (Pz2 ou encoche 1 x 5,5 mm) pour montage dans une boîte d'encastrement avec surfaces de préhension
 - profondeur d'engrènement des griffes : 23,5 mm
 - les griffes se rétractent totalement lors du dévissage
- Bord de montage: (7 x 2,5 mm) dans le cadre de montage qui, si la boîte d'encastrement dépasse du plâtrage, peuvent compenser un jeu entre 1 et 1,2 mm de sorte que la plaque de recouvrement puisse malgré tout s'adapter parfaitement au mur.
- Emplacement des bornes: haut du socle
- Connexion filaire des bornes: bornes à connexion rapide
- Capacité de fil des bornes: 2 x 2.5 mm²
- Longueur de dénudation: 14 mm
- Profondeur minimale d'encastrement: 28.5 mm
- Degré de protection: la combinaison d'un mécanisme, d'un enjoliveur et d'une plaque de recouvrement présente un degré de protection IP21D.
- Résistance aux chocs: la combinaison d'un mécanisme, d'un enjoliveur et d'une plaque de recouvrement présente une résistance aux chocs de IK06
- Marques de certification : CEBEC

Set de finition pour prise de courant avec broche de terre et obturateurs de protection, profondeur d'encastrement de 28,5 mm, couleur cream.

- Couleur de finition: cream
- Couleur RAL (par approximation): 1013
- Couleur NCS (par approximation): NCS S 1005-Y10R
- Traitement de surface: coloré dans la masse
- Sécurité incendie:
 - toutes les pièces en plastique sont auto-extinguibles (satisfont à une épreuve de calcination de 650 °C)
 - toutes les pièces en plastique sont exemptes d'halogènes
- Degré de protection: la combinaison d'un mécanisme, d'un enjoliveur et d'une plaque de recouvrement présente un degré de protection IP21D.

- Résistance aux chocs: la combinaison d'un mécanisme, d'un enjoliveur et d'une plaque de recouvrement présente une résistance aux chocs de IK06
- Marques de certification : CEBEC

Schéma de câblage

