

Interrupteur permutateur, socle, bornes à connexion rapide et set de finition, fixation par griffes, couleur white

101-61708

10 A
250 Vac

CE

4 ans de
garantie

Interrupteur permutateur à encastrer assemblé (socle et set de finition). Le socle est muni de bornes à connexion rapide et d'une fixation par griffes. Cet interrupteur s'utilise pour commander 1 même point d'éclairage depuis différentes pièces. A cet effet, il vous faut prévoir un télérupteur supplémentaire. Couleur de finition: white.

- le fil reste solidement en place, grâce à la borne automatique de grande qualité et à longue

durée de vie, testée selon la norme

- le déverrouillage des conducteurs est situé à l'avant dans tous les mécanismes, le câblage

ne peut donc pas appuyer sur le déverrouillage lorsqu'il est repoussé dans la boîte

d'encastrement et les fils ne peuvent donc pas se détacher

Installation plus rapide et plus facile

- toutes les bornes automatiques sont situées dans la partie supérieure du socle :
 - de sorte que tous les fils peuvent être coupés et dénudés à la même longueur
 - de sorte qu'il subsiste un dégagement plus grand sous le mécanisme pour plier facilement

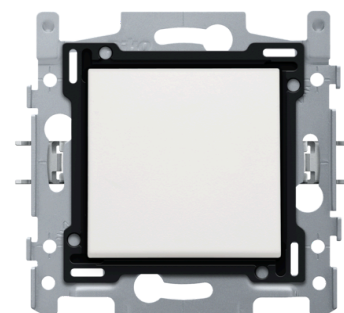
les fils et placer le mécanisme dans la boîte d'encastrement, sans que le câblage ne

repousse le mécanisme vers le haut

Qualité Niko

- longue durée de vie, car la borne automatique reste dans les limites de la norme en cas

d'échauffement et de chute de tension.



- le socle métallique reste bien en place, même sur des murs inégaux, ne se rompt pas et n'est

pas soumis à la fissuration sous tension (petites fissures)

- de solides griffes métalliques à grande profondeur d'engrènement (31 mm) restent en place

lors du montage et peuvent être vissées solidement, de manière que les prises de courant

restent ultérieurement bien en place dans le mur et que les mécanismes ne se positionnent

pas de travers

Données techniques

Interrupteur permutateur, socle, bornes à connexion rapide et set de finition, fixation par griffes, couleur white.

- Couleur de finition: white
- Couleur RAL (par approximation): 9010
- Couleur NCS (par approximation): NCS S 0502-Y50R
- Méthode de fixation:
 - avec griffes pouvant être ouvertes par rotation à l'aide de vis à tête fendue (fente 0,8 x 5 mm), pour le montage dans une boîte d'encastrement avec surfaces de préhension
 - profondeur d'engrènement des griffes : 31 mm
 - les griffes se rétractent totalement lors du dévissage
- Température ambiante minimum: 5 °C
- Température ambiante maximum: 40 °C
- Degré de protection: IP41 pour la combinaison d'un mécanisme, d'un enjoliveur et d'une plaque de recouvrement
- Degré de protection: IP20
- Résistance aux chocs: la combinaison d'un mécanisme, d'un enjoliveur et d'une plaque de recouvrement présente une résistance aux chocs de IK06
- Marques de certification : CEBEC
- Marquage: CE

Ce produit se compose de plusieurs composants. Vous trouverez ci-dessous un aperçu des données techniques de tous les composants.

Socle pour un interrupteur permutateur ou un interrupteur à tirette permutateur, 10 A, bornes à connexion rapide.

- Fonction:
 - interrupteur
 - contacts en argent en forme de blocs (sans cadmium) montés en forme de croix
- Cadre de montage:
 - épaisseur du cadre métallique : 1 mm

- galvanisé et satiné sur toutes les faces, aussi sur les faces découpées après le découpage
- avec 4 encoches avec un logement de vis de 7 mm
- avec 4 logements de vis (indiqués par un symbole vis) d'un diamètre de 3 mm pour montage sur panneaux
- Méthode de fixation:
 - montage facile dans une boîte d'encastrement avec surfaces de préhension
 - avec des griffes qui s'ouvrent par le vissage de vis munies d'une tête de vis mixte (Pz1 ou encoche 1 x 5 mm) pour fixation dans une boîte d'encastrement avec encoches
 - griffes avec une profondeur d'engrènement de 31 mm
 - les griffes peuvent être repoussées dans leur position initiale
 - les griffes se débloquent avec un tournevis
- Bord de montage: (7 x 2,5 mm) dans le cadre de montage qui, si la boîte d'encastrement dépasse du plâtrage, peuvent compenser un jeu entre 1 et 1,2 mm de sorte que la plaque de recouvrement puisse malgré tout s'adapter parfaitement au mur.
- Emplacement des bornes: haut du socle
- Connexion filaire des bornes: bornes à connexion rapide
- Capacité de fil des bornes: 2 x 2.5 mm²
- Longueur de dénudation: 12 mm
- Profondeur minimale d'encastrement: 18 mm
- Élément d'éclairage:
 - le socle est pourvu de 2 niches rectangulaires pour un élément d'éclairage en option
 - niche de gauche (vue de face) : pour encliquetage d'un élément d'éclairage avec fils en option
- Degré de protection: IP41 pour la combinaison d'un mécanisme, d'un enjoliveur et d'une plaque de recouvrement
- Résistance aux chocs: la combinaison d'un mécanisme, d'un enjoliveur et d'une plaque de recouvrement présente une résistance aux chocs de IK06
- Marques de certification : CEBEC

Set de finition pour interrupteur ou bouton-poussoir simple, couleur white.

- Fonction: la touche et le disque central (plaquette) forment un tout
- Couleur de finition: white
- Couleur RAL (par approximation): 9010
- Couleur NCS (par approximation): NCS S 0502-Y50R
- Traitement de surface: coloré dans la masse
- Méthode de fixation: encliqueter
- Sécurité incendie:
 - toutes les pièces en plastique sont auto-extinguibles (satisfont à une épreuve de calcination de 650 °C)
 - toutes les pièces en plastique sont exemptes d'halogènes
- Degré de protection: IP41 pour la combinaison d'un mécanisme, d'un enjoliveur et d'une plaque de recouvrement
- Résistance aux chocs: la combinaison d'un mécanisme, d'un enjoliveur et d'une plaque de recouvrement présente une résistance aux chocs de IK06
- Marques de certification : CEBEC

Schéma de câblage

