

2 connexions RJ11 UTP, modèle plat, socle et set de finition, fixation par griffes, couleur white

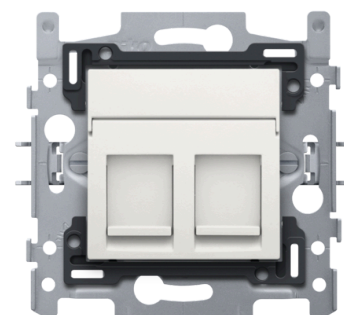
101-65114

CE

4 ans de
garantie

Prise de courant assemblée (socle et set de finition) avec 2 connexions RJ11 pour le branchement de 2 postes de téléphone ou d'un télécopieur et d'un téléphone. Le mécanisme est connecté en étoile sur l'armoire de connexion centrale. Couleur de finition: white.

Cet article est protégé par au moins un brevet (ou demande de brevet). Pour plus d'informations sur les brevets, voir www.niko.eu/innovation.



Données techniques

2 connexions RJ11 UTP, modèle plat, socle et set de finition, fixation par griffes, couleur white.

- Couleur de finition: white
- Couleur RAL (par approximation): 9010
- Couleur NCS (par approximation): NCS S 0502-Y50R
- Méthode de fixation:
 - avec griffes pouvant être ouvertes par rotation à l'aide de vis à tête fendue (fente 0,8 x 5 mm), pour le montage dans une boîte d'encastrement avec surfaces de préhension
 - profondeur d'engrènement des griffes : 31 mm
 - les griffes se rétractent totalement lors du dévissage
- Entraxe:
 - assemblage simple et rapide d'un ou de plusieurs mécanismes grâce à des indications (ligne à la craie, laser,...) du centre du cadre d'encastrement
 - ajustement vertical pour un entraxe de 60 mm en glissant plusieurs socles les uns sur les autres. Ils se verrouillent automatiquement
 - ajustement vertical pour un entraxe de 71 mm à l'aide de languettes préformées. En pliant ces languettes vers le bas sur une distance de 1 mm, elles s'appuient parfaitement sur le point inférieur et l'entraxe de 71 mm est garanti
 - ajustement horizontal rapide et parfait de plusieurs socles grâce aux queues d'aronde pliées vers le haut à gauche et à droite
 - robustesse accrue grâce aux bords repliés à l'extérieur du socle et au prolongement à l'intérieur du socle

- Température ambiante minimum: 5 °C
- Température ambiante maximum: 40 °C
- Degré de protection: IP41 pour la combinaison d'un mécanisme, d'un enjoliveur et d'une plaque de recouvrement
- Degré de protection: IP20
- Résistance aux chocs: la combinaison d'un mécanisme, d'un enjoliveur et d'une plaque de recouvrement présente une résistance aux chocs de IK06
- Dimensions (HxLxP): 71 mm x 73 mm x 37 mm
- Marquage: CE

Ce produit se compose de plusieurs composants. Vous trouverez ci-dessous un aperçu des données techniques de tous les composants.

2 connexions RJ11 UTP, modèle plat, y compris cadre de montage 60 x 71 mm avec fixation par griffes.

- Degré de protection: IP41 pour la combinaison d'un mécanisme, d'un enjoliveur et d'une plaque de recouvrement
- Résistance aux chocs: la combinaison d'un mécanisme, d'un enjoliveur et d'une plaque de recouvrement présente une résistance aux chocs de IK06

Enjoliveur data 2x RJ, couleur white.

- Couleur de finition: white
- Couleur RAL (par approximation): 9010
- Couleur NCS (par approximation): NCS S 0502-Y50R
- Traitement de surface: coloré dans la masse
- Méthode de fixation: encliqueter
- Sécurité incendie:
 - toutes les pièces en plastique sont auto-extinguibles (satisfont à une épreuve de calcination de 650 °C)
 - toutes les pièces en plastique sont exemptes d'halogènes
- Degré de protection: IP41 pour la combinaison d'un mécanisme, d'un enjoliveur et d'une plaque de recouvrement
- Résistance aux chocs: la combinaison d'un mécanisme, d'un enjoliveur et d'une plaque de recouvrement présente une résistance aux chocs de IK06