

Kit de montage en saillie simple pour une fonction encastrée, couleur white

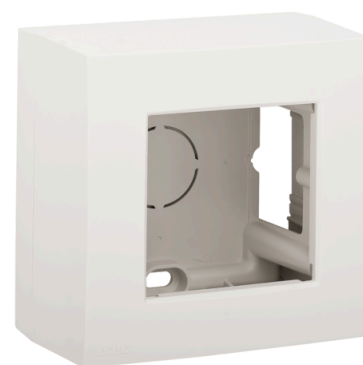
101-80100



4 ans de
garantie

Ce kit de montage en saillie simple convient pour une fonction encastrée.

Le boîtier se fixe directement au mur et peut être utilisé pour tous les types d'appareils à encastrer, à l'exception des minuteries, des détecteurs de mouvement à 110° et des prises de courant avec protection contre les surtensions. Couleur de finition: white.



Données techniques

Kit de montage en saillie simple pour une fonction encastrée, couleur white.

- Nombre de mécanismes: Simple plaque de recouvrement pour un interrupteur.
- Couleur de finition: white
- Traitement de surface: coloré dans la masse
- Température ambiante minimum: 5 °C
- Température ambiante maximum: °C
- Degré de protection: la combinaison d'un mécanisme, d'un enjoliveur et d'un kit de montage en saillie présente un degré de protection IP41
- Résistance aux chocs: la combinaison d'un mécanisme, d'un enjoliveur et d'un kit de montage en saillie présente une résistance aux chocs de IK06
- Dimensions (HxLxP): 79 mm x 79 mm x 44.5 mm
- Marques de certification : CEBEC
- Marquage: CE

Dimensions

