

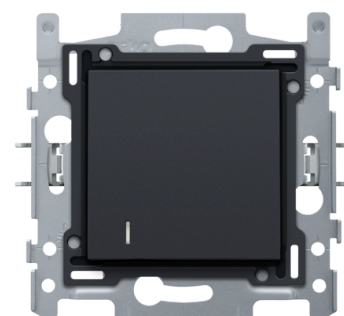
Interrupteur pour cartes d'hôtel, socle, bornes à vis et set de finition, fixation par griffes, couleur anthracite coated

122-61900



Interrupteur à encastrer assemblé (socle et set de finition). Le socle est muni d'une fixation par griffes. Cet interrupteur est presque exclusivement utilisé dans des chambres d'hôtel. Vous insérez la carte d'hôtel dans la fente en haut de l'interrupteur et le voyant vous indique alors que vous pouvez utiliser les lumières dans votre chambre. Couleur de finition: anthracite coated.

Cet article est protégé par au moins un brevet (ou demande de brevet). Pour plus d'informations sur les brevets, voir www.niko.eu/innovation.



Données techniques

Interrupteur pour cartes d'hôtel, socle, bornes à vis et set de finition, fixation par griffes, couleur anthracite coated.

- Couleur de finition: anthracite coated
- Couleur RAL (par approximation): 7022
- Couleur NCS (par approximation): NCS S 7502-R
- Méthode de fixation:
 - avec griffes pouvant être ouvertes par rotation à l'aide de vis à tête fendue (fente 0,8 x 5 mm), pour le montage dans une boîte d'encastrement avec surfaces de préhension
 - profondeur d'engrènement des griffes : 31 mm
 - les griffes se rétractent totalement lors du dévissage
- Température ambiante minimum: 5 °C
- Température ambiante maximum: 40 °C
- Degré de protection: IP41 pour la combinaison d'un mécanisme, d'un enjoliveur et d'une plaque de recouvrement
- Résistance aux chocs: la combinaison d'un mécanisme, d'un enjoliveur et d'une plaque de recouvrement présente une résistance aux chocs de IK06
- Marques de certification : CEBEC
- Marquage: CE

Ce produit se compose de plusieurs composants. Vous trouverez ci-dessous un aperçu des données techniques de tous les composants.

Bouton-poussoir N.O./N.F. à 4 bornes de raccordement, 10 A, bornes à vis.

- Fonction:
 - bouton-poussoir
 - contacts en argent en forme de blocs (sans cadmium) montés en forme de croix
- Cadre de montage:
 - épaisseur du cadre métallique : 1 mm
 - galvanisé et satiné sur toutes les faces, aussi sur les faces découpées après le découpage
 - avec 4 encoches avec un logement de vis de 7 mm
 - avec 4 logements de vis (indiqués par un symbole vis) d'un diamètre de 3 mm pour montage sur panneaux
- Méthode de fixation:
 - montage facile dans une boîte d'encastrement avec surfaces de préhension
 - avec des griffes qui s'ouvrent par le vissage de vis munies d'une tête de vis mixte (Pz1 ou encoche 1 x 5 mm) pour fixation dans une boîte d'encastrement avec encoches
 - griffes avec une profondeur d'engrènement de 31 mm
 - les griffes peuvent être repoussées dans leur position initiale
 - les griffes se débloquent avec un tournevis
- Bord de montage: (7 x 2,5 mm) dans le cadre de montage qui, si la boîte d'encastrement dépasse du plâtrage, peuvent compenser un jeu entre 1 et 1,2 mm de sorte que la plaque de recouvrement puisse malgré tout s'adapter parfaitement au mur.
- Bornes avec vis imperdables: chaque bloc de connexion est muni de cages à ressort avec vis imperdables
- Emplacement des bornes: haut du socle
- Connexion filaire des bornes: bornes à vis
- Capacité de fil des bornes: 2 x 2.5 mm²
- Bornes avec guidage pour tournevis: chaque vis est munie d'une fente pour tournevis qui évite que le tournevis ne glisse de la tête de vis
- Tête de vis de la borne: tête de vis mixte (vis PZ1 ou fente 1 x 5 mm)
- Longueur de dénudation: 8 mm
- Élément d'éclairage:
 - le socle est pourvu de 2 niches rectangulaires pour un élément d'éclairage en option
 - niche de gauche (vue de face) : pour encliquetage d'un élément d'éclairage avec fils en option
- Degré de protection: IP41 pour la combinaison d'un mécanisme, d'un enjoliveur et d'une plaque de recouvrement
- Résistance aux chocs: la combinaison d'un mécanisme, d'un enjoliveur et d'une plaque de recouvrement présente une résistance aux chocs de IK06
- Marques de certification : CEBEC

Set de finition pour interrupteur pour cartes d'hôtel, couleur anthracite coated.

- Fonction: tout d'abord, le disque central est encliqueté dans le mécanisme. Ensuite, l'enjoliveur est encliqueté sur le mécanisme. L'enjoliveur est muni d'un voyant transparent et d'une fente pour la carte d'hôtel. Cartes prises en charge : largeur : min. 45 mm / max. 60 mm, épaisseur : min. 0,75 mm / max. 1,2 mm
- Couleur de finition: anthracite coated
- Couleur RAL (par approximation): 7022
- Couleur NCS (par approximation): NCS S 7502-R

- Traitement de surface: revêtu
- Sécurité incendie:
 - toutes les pièces en plastique sont auto-extinguibles (satisfont à une épreuve de calcination de 650 °C)
 - toutes les pièces en plastique sont exemptes d'halogènes
- Degré de protection: IP41 pour la combinaison d'un mécanisme, d'un enjoliveur et d'une plaque de recouvrement
- Résistance aux chocs: la combinaison d'un mécanisme, d'un enjoliveur et d'une plaque de recouvrement présente une résistance aux chocs de IK06
- Marques de certification : CEBEC

Schéma de câblage

