

# Interrupteur à témoin bipolaire, socle, bornes à vis et set de finition, fixation par griffes, couleur white

## 101-67200

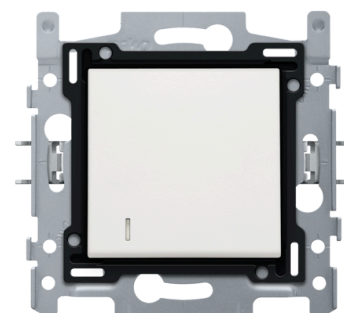
10 A  
250 Vac

CE

4 ans de  
garantie

Interrupteur à témoin bipolaire assemblé (socle et set de finition). Le socle est muni de bornes à vis et d'une fixation par griffes. L'interrupteur est muni d'une lentille qui peut fonctionner avec un module à LED dans des couleurs différentes. Couleur de finition: white.

Cet article est protégé par au moins un brevet (ou demande de brevet). Pour plus d'informations sur les brevets, voir [www.niko.eu/innovation](http://www.niko.eu/innovation).



## Données techniques

Interrupteur à témoin bipolaire, socle, bornes à vis et set de finition, fixation par griffes, couleur white.

- Couleur de finition: white
- Couleur RAL (par approximation): 9010
- Couleur NCS (par approximation): NCS S 0502-Y50R
- Méthode de fixation:
  - avec griffes pouvant être ouvertes par rotation à l'aide de vis à tête fendue (fente 0,8 x 5 mm), pour le montage dans une boîte d'encastrement avec surfaces de préhension
  - profondeur d'engrènement des griffes : 31 mm
  - les griffes se rétractent totalement lors du dévissage
- Température ambiante minimum: 5 °C
- Température ambiante maximum: 40 °C
- Degré de protection: IP41 pour la combinaison d'un mécanisme, d'un enjoliveur et d'une plaque de recouvrement
- Degré de protection: IP20
- Résistance aux chocs: la combinaison d'un mécanisme, d'un enjoliveur et d'une plaque de recouvrement présente une résistance aux chocs de IK06
- Marques de certification : CE BEC
- Marquage: CE

Ce produit se compose de plusieurs composants. Vous trouverez ci-dessous un aperçu des données techniques de tous les composants.

Socle pour un interrupteur bipolaire, un interrupteur à témoin bipolaire ou un interrupteur à tirette bipolaire 10 A, bornes à vis.

- Fonction:
  - interrupteur
  - contacts en argent en forme de blocs (sans cadmium) montés en forme de croix
- Cadre de montage:
  - épaisseur du cadre métallique : 1 mm
  - galvanisé et satiné sur toutes les faces, aussi sur les faces découpées après le découpage
  - avec 4 encoches avec un logement de vis de 7 mm
  - avec 4 logements de vis (indiqués par un symbole vis) d'un diamètre de 3 mm pour montage sur panneaux
- Méthode de fixation:
  - montage facile dans une boîte d'encastrement avec surfaces de préhension
  - avec des griffes qui s'ouvrent par le vissage de vis munies d'une tête de vis mixte (Pz1 ou encoche 1 x 5 mm) pour fixation dans une boîte d'encastrement avec encoches
  - griffes avec une profondeur d'engrènement de 31 mm
  - les griffes peuvent être repoussées dans leur position initiale
  - les griffes se débloquent avec un tournevis
- Bord de montage: (7 x 2,5 mm) dans le cadre de montage qui, si la boîte d'encastrement dépasse du plâtrage, peuvent compenser un jeu entre 1 et 1,2 mm de sorte que la plaque de recouvrement puisse malgré tout s'adapter parfaitement au mur.
- Bornes avec vis imperdables: chaque bloc de connexion est muni de cages à ressort avec vis imperdables
- Emplacement des bornes: haut du socle
- Connexion filaire des bornes: bornes à vis
- Capacité de fil des bornes: 2 x 2,5 mm<sup>2</sup>
- Bornes avec guidage pour tournevis: chaque vis est munie d'une fente pour tournevis qui évite que le tournevis ne glisse de la tête de vis
- Tête de vis de la borne: tête de vis mixte (vis PZ1 ou fente 1 x 5 mm)
- Longueur de dénudation: 8 mm
- Profondeur minimale d'encastrement: 18 mm
- Élément d'éclairage:
  - le socle est pourvu de 2 niches rectangulaires pour un élément d'éclairage en option
  - niche de gauche (vue de face) : pour encliquetage d'un élément d'éclairage avec fils en option
- Degré de protection: IP41 pour la combinaison d'un mécanisme, d'un enjoliveur et d'une plaque de recouvrement
- Résistance aux chocs: la combinaison d'un mécanisme, d'un enjoliveur et d'une plaque de recouvrement présente une résistance aux chocs de IK06
- Marques de certification : CEBEC

Set de finition avec voyant pour interrupteur ou bouton-poussoir simple, couleur white.

- Fonction: la touche et le disque central (plaquette) forment un tout
- Couleur de finition: white
- Couleur RAL (par approximation): 9010
- Couleur NCS (par approximation): NCS S 0502-Y50R
- Traitement de surface: coloré dans la masse

- Sécurité incendie:
  - toutes les pièces en plastique sont auto-extinguibles (satisfont à une épreuve de calcination de 650 °C)
  - toutes les pièces en plastique sont exemptes d'halogènes
- Degré de protection: IP41 pour la combinaison d'un mécanisme, d'un enjoliveur et d'une plaque de recouvrement
- Résistance aux chocs: la combinaison d'un mécanisme, d'un enjoliveur et d'une plaque de recouvrement présente une résistance aux chocs de IK06
- Marques de certification : CEBEC

## Schéma de câblage

