

Double vertical platine murale pour Niko Home Control à utiliser avec une unité de raccordement, 60 x 71 mm

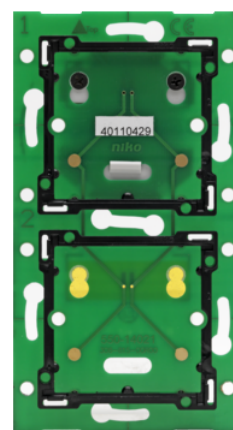
550-14021



4 ans de garantie

La platine murale se monte sur une boîte d'encastrement standard simple avec fixation par vis et forme, avec l'unité de raccordement, la liaison entre la commande et l'installation. Aucun boîtier d'encastrement supplémentaire n'est nécessaire pour installer plusieurs plaques de recouvrement. À partir de cette boîte d'encastrement, vous pouvez travailler au choix vers le bas, le haut, la gauche ou la droite : aucune boîte d'encastrement supplémentaire n'est nécessaire pour installer plusieurs plaques de recouvrement. Un jeu de griffes doit être commandé séparément pour les boîtes d'encastrement qui ne se fixent pas au moyen de vis. Attention : commandez toujours une unité de raccordement avec les platines murales. Cette unité de raccordement permet de raccorder les platines murales à l'installation.

Cet article est protégé par au moins un brevet (ou demande de brevet). Pour plus d'informations sur les brevets, voir www.niko.eu/innovation.



Données techniques

Double vertical platine murale pour Niko Home Control à utiliser avec une unité de raccordement, 60 x 71 mm.

- Fonction: une platine murale comprend tous les composants électriques et mécaniques nécessaires pour connecter un ou plusieurs boutons-poussoirs à l'installation Niko Home Control. Niko propose des circuits imprimés horizontaux, verticaux, simples ou multiples. Choisissez le type de carte de circuit imprimé en fonction du nombre de boutons de commande requis et d'un montage horizontal ou vertical. La carte de circuit imprimé peut être facilement remplacée par une carte plus grande à un stade ultérieur si le besoin d'étendre l'installation se fait sentir. Vous avez besoin d'une unité de connexion pour chaque platine murale multiple que vous souhaitez connecter. Les unités de raccordement sont disponibles séparément. L'unité de connexion comprend un double connecteur enfichable, l'unité de connexion comprend un double connecteur enfichable, qui vous permet de connecter le câble de bus et d'établir une connexion avec l'élément de commande suivant. Le connecteur comporte deux contacts avec deux ouvertures chacun
- Entraxe:

- assemblage simple et rapide d'un ou de plusieurs mécanismes grâce à des indications (ligne à la craie, laser,...) du centre du cadre d'encastrement
- ajustement vertical pour un entraxe de 60 mm en glissant plusieurs socles les uns sur les autres. Ils se verrouillent automatiquement
- ajustement vertical pour un entraxe de 71 mm à l'aide de languettes préformées. En pliant ces languettes vers le bas sur une distance de 1 mm, elles s'appuient parfaitement sur le point inférieur et l'entraxe de 71 mm est garanti
- ajustement horizontal rapide et parfait de plusieurs socles grâce aux queues d'aronde pliées vers le haut à gauche et à droite
- robustesse accrue grâce aux bords repliés à l'extérieur du socle et au prolongement à l'intérieur du socle
- Méthode de fixation:
 - si la boîte d'encastrement ne possède pas de logements de vis, utilisez un jeu de griffes. Les jeux de griffes pour platines murales simples et multiples sont disponibles séparément
- Épaisseur du matériau: 1 mm
- Marquage: CE