

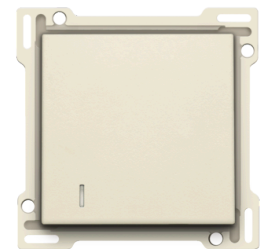
Set de finition pour interrupteur pour cartes d'hôtel, couleur cream

100-61901



4 ans de garantie

Enjoliveur pour interrupteur pour cartes d'hôtel. Cet interrupteur est presque exclusivement utilisé dans des chambres d'hôtel. Vous insérez la carte d'hôtel dans la fente en haut de l'interrupteur et le voyant vous indique alors que vous pouvez utiliser les lumières dans votre chambre. Couleur de finition: cream.



Données techniques

Set de finition pour interrupteur pour cartes d'hôtel, couleur cream.

- Fonction: tout d'abord, le disque central est encliqueté dans le mécanisme. Ensuite, l'enjoliveur est encliqueté sur le mécanisme. L'enjoliveur est muni d'un voyant transparent et d'une fente pour la carte d'hôtel. Cartes prises en charge : largeur : min. 45 mm / max. 60 mm, épaisseur : min. 0,75 mm / max. 1,2 mm
- Bord: L'enjoliveur est entouré d'un bord plat muni aux 4 angles d'une ouverture rectangulaire dans laquelle se trouve un crochet de sécurité multiposition. La partie saillante de l'enjoliveur fait en sorte qu'en cas de plâtrage peu soigneux, la plaque de recouvrement puisse toujours être fixée bien à plat contre le mur grâce aux crochets de sécurité. Ce système fonctionne dans deux sens : si la boîte d'encastrement dépasse du plâtre, les crochets de sécurité multiposition compensent un jeu de 1 à 1,2 mm ; si la boîte d'encastrement est enfoncée trop profondément dans le plâtre, les crochets de sécurité peuvent compenser un jeu de 1,8 mm max. Le bord plat autour de l'enjoliveur comporte également 4 ouvertures rondes qui assurent le positionnement correct de la plaque de recouvrement par rapport à l'enjoliveur. Après montage de tous les composants (plaque de recouvrement, set de finition et interrupteur), aucune partie métallique n'est visible grâce au bord plat de l'enjoliveur.
- Matériau boîtier: polycarbonate (PC) + acrylique-styrène-acrylate (ASA)
- Méthode d'exploitation: interrupteur pour cartes d'hôtel
- Couleur de finition: cream
- Couleur RAL (par approximation): 1013
- Couleur NCS (par approximation): NCS S 1005-Y10R
- Traitement de surface: coloré dans la masse
- Nombre de lentilles: 1
- Lens size: 1.5 x 1.5 mm
- Couleur des LED: amber

- Démontage: insérez un tournevis plat dans l'une des deux encoches du bord plat de l'enjoliveur (marquées d'un symbole de tournevis) pour soulever l'enjoliveur
- Température ambiante minimum: 5 °C
- Température ambiante maximum: 40 °C
- Degré de protection: IP41 pour la combinaison d'un mécanisme, d'un enjoliveur et d'une plaque de recouvrement
- Résistance aux chocs: la combinaison d'un mécanisme, d'un enjoliveur et d'une plaque de recouvrement présente une résistance aux chocs de IK06
- Sécurité incendie:
 - toutes les pièces en plastique sont auto-extinguibles (satisfont à une épreuve de calcination de 650 °C)
 - toutes les pièces en plastique sont exemptes d'halogènes
- Dimensions de la finition avec bord plat : 56 x 56 mm (HxI), dimensions de la partie visible de la finition: 45 x 45 mm (HxI)
- Dimensions (HxLxP): 55.8 mm x 55.8 mm x 10.5 mm
- Marques de certification : CEBEC
- Marquage: CE