

Set de finition relever/baisser pour interrupteur rotatif, couleur cream

100-65926

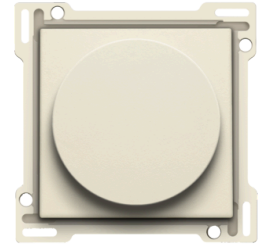


4 ans de
garantie

Enjoliveur avec bouton rotatif pour la commande de volets. Le bouton rotatif permet de lever ou de baisser par exemple les volets. Couleur de finition: cream.

Données techniques

Set de finition relever/baisser pour interrupteur rotatif, couleur cream.



- Fonction: l'enjoliveur est encliqueté sur l'interrupteur rotatif. Le bouton de réglage glisse sur l'axe de commande du mécanisme
- Matériau boîtier: polycarbonate (PC) + acrylique-styrène-acrylate (ASA)
- Matériau bague d'accrochage: polycarbonate (PC) + polybutylène téréphtalate (PBT) et est coloré dans la masse, gris foncé
- Méthode d'exploitation: bouton rotatif
- Couleur de finition: cream
- Couleur RAL (par approximation): 1013
- Couleur NCS (par approximation): NCS S 1005-Y10R
- Traitement de surface: coloré dans la masse
- Gravure: le milieu de l'enjoliveur porte une gravure ineffaçable du côté supérieur. Le bouton de réglage avec graduation doit être placé en face de cette indication. Le bouton de réglage présente une bague sur laquelle « up » et « down » sont gravés de manière ineffaçable et il est monté sur l'axe de commande du générateur d'impulsion
- Nombre de lentilles: 0
- Démontage: détacher l'enjoliveur du mécanisme
- Température ambiante minimum: 5 °C
- Température ambiante maximum: 40 °C
- Degré de protection: IP41 pour la combinaison d'un mécanisme, d'un enjoliveur et d'une plaque de recouvrement
- Résistance aux chocs: la combinaison d'un mécanisme, d'un enjoliveur et d'une plaque de recouvrement présente une résistance aux chocs de IK06
- Sécurité incendie:
 - toutes les pièces en plastique sont auto-extinguibles (satisfont à une épreuve de calcination de 650 °C)
 - toutes les pièces en plastique sont exemptes d'halogènes
- Dimensions de la finition : 45 x 45 mm (Hxl)
- Dimensions (HxLxP): 55.8 mm x 55.8 mm x 21 mm
- Marquage: CE