

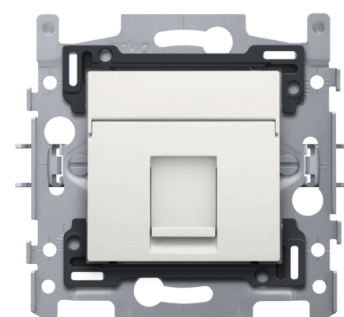
1 connexion RJ45 UTP Cat. 5E, prêt pour l'alimentation PoE++, modèle plat, incl. socle 60 x 71 mm avec fixation par griffes et set de finition, couleur white

101-66151



4 ans de garantie

Prise de courant assemblée (socle et set de finition) avec 1 point de raccord RJ45 UTP Cat. 5E, prêt pour l'alimentation PoE++ pour une connexion réseau avec 1 appareil pour la téléphonie, Ethernet, IP, PoE ou des applications internet. La prise de courant est connectée en étoile sur l'armoire de connexion centrale à l'aide d'un câble du même type de performance. Le socle a comme dimensions intérieures 45 x 45 mm et comme dimensions extérieures 60 x 71 mm et il est muni de fixation par griffes. Un adaptateur PoE est nécessaire pour transporter à la fois les données et l'alimentation via le connecteur. Un adaptateur PoE peut être à la fois un injecteur PoE et un répartiteur PoE. Couleur de finition: white.



Cet article est protégé par au moins un brevet (ou demande de brevet). Pour plus d'informations sur les brevets, voir [www.niko.eu/innovation](http://www.niko.eu/innovation).

### Données techniques

1 connexion RJ45 UTP Cat. 5E, prêt pour l'alimentation PoE++, modèle plat, incl. socle 60 x 71 mm avec fixation par griffes et set de finition, couleur white.

- Service: 4PPoE
- Norme PoE: IEEE 802.3BT Type 4
- Puissance maximale Composant (au PD): 72 W
- Puissance maximale Source (au PSE): 100 W
- Plage de tension (au PSE): 50,0-57,0 V
- Plage de tension (au PD): 42,5-57 V
- Courant maximal: 680 mA
- Paires avec courant: 4
- Résistance de ligne maximale par paire: 12.5  $\Omega$
- Gestion de la puissance: Trois niveaux de classe de puissance négociés par signature ou 0,1 W étapes négociées par LLDP
- Déclassement de la température ambiante maximale de fonctionnement du câble: 10 °C (20 °F) avec plus de la moitié des câbles en faisceau à I<sub>max</sub>
- Câblage pris en charge: Catégorie 5
- Modes pris en charge: Mode A, Mode B, mode 4 paires

- Couleur de finition: white
- Couleur RAL (par approximation): 9010
- Couleur NCS (par approximation): NCS S 0502-Y50R
- Méthode de fixation:
  - avec griffes pouvant être ouvertes par rotation à l'aide de vis à tête fendue (fente 0,8 x 5 mm), pour le montage dans une boîte d'encastrement avec surfaces de préhension
  - profondeur d'engrènement des griffes : 31 mm
  - les griffes se rétractent totalement lors du dévissage
- Entraxe:
  - assemblage simple et rapide d'un ou de plusieurs mécanismes grâce à des indications (ligne à la craie, laser,...) du centre du cadre d'encastrement
  - ajustement vertical pour un entraxe de 60 mm en glissant plusieurs socles les uns sur les autres. Ils se verrouillent automatiquement
  - ajustement vertical pour un entraxe de 71 mm à l'aide de languettes préformées. En pliant ces languettes vers le bas sur une distance de 1 mm, elles s'appuient parfaitement sur le point inférieur et l'entraxe de 71 mm est garanti
  - ajustement horizontal rapide et parfait de plusieurs socles grâce aux queues d'aronde pliées vers le haut à gauche et à droite
  - robustesse accrue grâce aux bords repliés à l'extérieur du socle et au prolongement à l'intérieur du socle
- Température ambiante minimum: 5 °C
- Température ambiante maximum: 40 °C
- Degré de protection: IP41 pour la combinaison d'un mécanisme, d'un enjoliveur et d'une plaque de recouvrement
- Degré de protection: IP20
- Résistance aux chocs: la combinaison d'un mécanisme, d'un enjoliveur et d'une plaque de recouvrement présente une résistance aux chocs de IK06
- Dimensions (HxLxP): 71 mm x 73 mm x 37 mm
- Marquage: CE

Ce produit se compose de plusieurs composants. Vous trouverez ci-dessous un aperçu des données techniques de tous les composants.

1 connexion RJ45 UTP Cat. 5E, prêt pour l'alimentation PoE++, modèle plat, incl. socle 60 x 71 mm avec fixation par griffes.

- Service: 4PPoE
- Norme PoE: IEEE 802.3BT Type 4
- Puissance maximale Composant (au PD): 72 W
- Puissance maximale Source (au PSE): 100 W
- Plage de tension (au PSE): 50,0-57,0 V
- Plage de tension (au PD): 42,5-57 V
- Courant maximal: 680 mA
- Paires avec courant: 4
- Résistance de ligne maximale par paire: 12.5  $\Omega$
- Gestion de la puissance: Trois niveaux de classe de puissance négociés par signature ou 0,1 W étapes négociées par LLDP
- Déclassement de la température ambiante maximale de fonctionnement du câble: 10 °C (20 °F) avec plus de la moitié des câbles en faisceau à I<sub>max</sub>
- Câblage pris en charge: Catégorie 5
- Modes pris en charge: Mode A, Mode B, mode 4 paires

- Degré de protection: IP41 pour la combinaison d'un mécanisme, d'un enjoliveur et d'une plaque de recouvrement
- Résistance aux chocs: la combinaison d'un mécanisme, d'un enjoliveur et d'une plaque de recouvrement présente une résistance aux chocs de IK06

Enjoliveur data 1x RJ, couleur white.

- Couleur de finition: white
- Couleur RAL (par approximation): 9010
- Couleur NCS (par approximation): NCS S 0502-Y50R
- Traitement de surface: coloré dans la masse
- Méthode de fixation: encliqueter
- Sécurité incendie:
  - toutes les pièces en plastique sont auto-extinguibles (satisfont à une épreuve de calcination de 650 °C)
  - toutes les pièces en plastique sont exemptes d'halogènes
- Degré de protection: IP41 pour la combinaison d'un mécanisme, d'un enjoliveur et d'une plaque de recouvrement
- Résistance aux chocs: la combinaison d'un mécanisme, d'un enjoliveur et d'une plaque de recouvrement présente une résistance aux chocs de IK06