

# Set de finition avec porte-étiquette pour interrupteur ou bouton-poussoir simple, couleur anthracite coated

122-60905



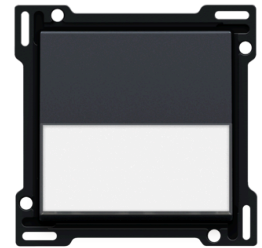
4 ans de garantie

Enjoliveur pour bouton-poussoir simple avec porte-étiquette transparent. Vous pouvez insérer des abréviations ou des icônes dans le porte-étiquette transparent.

Couleur de finition: anthracite coated.

## Données techniques

Set de finition avec porte-étiquette pour interrupteur ou bouton-poussoir simple, couleur anthracite coated.



- Fonction: la touche et le disque central (plaquette) forment un tout
- Bord: L'enjoliveur est entouré d'un bord plat muni aux 4 angles d'une ouverture rectangulaire dans laquelle se trouve un crochet de sécurité multiposition. La partie saillante de l'enjoliveur fait en sorte qu'en cas de plâtrage peu soigneux, la plaque de recouvrement puisse toujours être fixée bien à plat contre le mur grâce aux crochets de sécurité. Ce système fonctionne dans deux sens : si la boîte d'encastrement dépasse du plâtre, les crochets de sécurité multiposition compensent un jeu de 1 à 1,2 mm ; si la boîte d'encastrement est enfoncée trop profondément dans le plâtre, les crochets de sécurité peuvent compenser un jeu de 1,8 mm max. Le bord plat autour de l'enjoliveur comporte également 4 ouvertures rondes qui assurent le positionnement correct de la plaque de recouvrement par rapport à l'enjoliveur. Après montage de tous les composants (plaque de recouvrement, set de finition et interrupteur), aucune partie métallique n'est visible grâce au bord plat de l'enjoliveur.
- Nombre de boutons: 1
- Matériau boîtier: polycarbonate (PC) + acrylique-styrène-acrylate (ASA)
- Méthode d'exploitation: interrupteur ou bouton-poussoir
- Couleur de finition: anthracite coated
- Couleur RAL (par approximation): 7022
- Couleur NCS (par approximation): NCS S 7502-R
- Traitement de surface: revêtu
- Porte-étiquette: l'enjoliveur comporte un porte-étiquette transparent auquel vous pouvez facilement ajouter un texte court ou des icônes
- Nombre de lentilles: 0

- Démontage: insérez un tournevis plat dans l'une des deux encoches du bord plat de l'enjoliveur (marquées d'un symbole de tournevis) pour soulever l'enjoliveur
- Température ambiante minimum: 5 °C
- Température ambiante maximum: 40 °C
- Degré de protection: IP41 pour la combinaison d'un mécanisme, d'un enjoliveur et d'une plaque de recouvrement
- Résistance aux chocs: la combinaison d'un mécanisme, d'un enjoliveur et d'une plaque de recouvrement présente une résistance aux chocs de IK06
- Sécurité incendie:
  - toutes les pièces en plastique sont auto-extinguibles (satisfont à une épreuve de calcination de 650 °C)
  - toutes les pièces en plastique sont exemptes d'halogènes
- Dimensions de la finition avec bord plat : 56 x 56 mm (HxI), dimensions de la partie visible de la finition: 45 x 45 mm (HxI)
- Dimensions (HxLxP): 55.8 mm x 55.8 mm x 10.5 mm
- Marquage: CE