

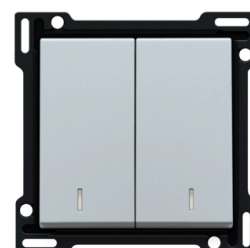
Set de finition avec double voyant pour interrupteur double allumage, interrupteur va-et-vient + bouton-poussoir N.O., interrupteur va-et-vient double ou bouton-poussoir double N.O. ou N.F., couleur sterling coated

121-61507



4 ans de garantie

Set de finition avec deux touches, chacune avec sa propre lentille. Il convient pour un interrupteur ou un bouton-poussoir utilisé pour commander divers points d'éclairage dans une ou plusieurs pièces. Derrière la lentille, vous pouvez placer un module LED compact pour que vous puissiez facilement voir si la lumière est allumée ou éteinte. Couleur de finition: sterling coated.



Données techniques

Set de finition avec double voyant pour interrupteur double allumage, interrupteur va-et-vient + bouton-poussoir N.O., interrupteur va-et-vient double ou bouton-poussoir double N.O. ou N.F., couleur sterling coated.

- Fonction: les deux touches et le disque central (plaquette) forment un tout
- Bord: L'enjoliveur est entouré d'un bord plat muni aux 4 angles d'une ouverture rectangulaire dans laquelle se trouve un crochet de sécurité multiposition. La partie saillante de l'enjoliveur fait en sorte qu'en cas de plâtrage peu soigneux, la plaque de recouvrement puisse toujours être fixée bien à plat contre le mur grâce aux crochets de sécurité. Ce système fonctionne dans deux sens : si la boîte d'encastrement dépasse du plâtrage, les crochets de sécurité multiposition compensent un jeu de 1 à 1,2 mm ; si la boîte d'encastrement est enfoncée trop profondément dans le plâtrage, les crochets de sécurité peuvent compenser un jeu de 1,8 mm max. Le bord plat autour de l'enjoliveur comporte également 4 ouvertures rondes qui assurent le positionnement correct de la plaque de recouvrement par rapport à l'enjoliveur. Après montage de tous les composants (plaque de recouvrement, set de finition et interrupteur), aucune partie métallique n'est visible grâce au bord plat de l'enjoliveur.
- Nombre de boutons: 2
- Matériau boîtier: polycarbonate (PC) + acrylique-styrène-acrylate (ASA)
- Méthode d'exploitation: bouton-poussoir
- Couleur de finition: sterling coated
- Couleur RAL (par approximation): 9007
- Couleur NCS (par approximation): NCS S 4000-N
- Traitement de surface: revêtu

- Nombre de lentilles: 2
- Lentille: rectangle vertical
- Lens size: 1 x 5.5 mm
- Démontage: insérez un tournevis plat dans l'une des deux encoches du bord plat de l'enjoliveur (marquées d'un symbole de tournevis) pour soulever l'enjoliveur
- Température ambiante minimum: 5 °C
- Température ambiante maximum: 40 °C
- Degré de protection: IP41 pour la combinaison d'un mécanisme, d'un enjoliveur et d'une plaque de recouvrement
- Résistance aux chocs: la combinaison d'un mécanisme, d'un enjoliveur et d'une plaque de recouvrement présente une résistance aux chocs de IK06
- Sécurité incendie:
 - toutes les pièces en plastique sont auto-extinguibles (satisfont à une épreuve de calcination de 650 °C)
 - toutes les pièces en plastique sont exemptes d'halogènes
- Dimensions de la finition avec bord plat : 56 x 56 mm (HxI), dimensions de la partie visible de la finition: 45 x 45 mm (HxI)
- Dimensions (HxLxP): 55.8 mm x 55.8 mm x 10.5 mm
- Marquage: CE