

# Thermostat électronique, couleur light grey

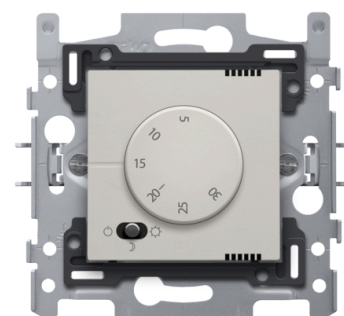
102-88000



4 ans de garantie

Ce thermostat électronique vous permet de commander le chauffage central, le chauffage électrique ou la climatisation. Il possède 2 modes de fonctionnement (chauffage et climatisation) et 3 positions (marche et jour, éco et nuit, arrêt et veille). Couleur de finition: light grey.

Cet article est protégé par au moins un brevet (ou demande de brevet). Pour plus d'informations sur les brevets, voir [www.niko.eu/innovation](http://www.niko.eu/innovation).



## Données techniques

Thermostat électronique, couleur light grey.

- Fonction: ce thermostat analogique électronique vous permet de commander le chauffage central, le chauffage électrique ou la climatisation. Il possède 2 modes de fonctionnement (chauffage et climatisation) et 3 positions (marche et jour, éco et nuit, arrêt et veille). Le thermostat est destiné à être encastré dans un mur ou une cloison. Ce thermostat permet de régler la température de +5 °C à +30 °C. Vous pouvez régler une température minimale et maximale, de sorte que par exemple, la température ne puisse être réglée qu'entre +15 °C et +25 °C
- Gravure: le bouton de réglage comporte une échelle indiquant la température par pas de 5 °C. Dans le coin inférieur gauche figure un interrupteur à 3 positions symbolisant un bouton éteint, un réglage de jour (soleil) et un réglage de nuit (lune)
- Couleur de finition: light grey
- Couleur RAL (par approximation): 080 80 05
- Couleur NCS (par approximation): NCS S 1002-Y
- Traitement de surface: coloré dans la masse
- Plage de réglage: +5 °C à +30 °C
- Précision de réglage: +/- 1 °C
- Hystérésis: 1 °C
- Matériau boîtier: polycarbonate (PC) + acrylique-styrène-acrylate (ASA)
- Cadre de montage:
  - épaisseur du cadre métallique : 1 mm
  - galvanisé et satiné sur toutes les faces, aussi sur les faces découpées après le découpage
  - avec 4 encoches avec un logement de vis de 7 mm

- avec 4 logements de vis (indiqués par un symbole vis) d'un diamètre de 3 mm pour montage sur panneaux
- Méthode de fixation:
  - avec griffes pouvant être ouvertes par rotation à l'aide de vis à tête fendue (fente 0,8 x 5 mm), pour le montage dans une boîte d'encastrement avec surfaces de préhension
  - profondeur d'engrènement des griffes : 31 mm
  - les griffes se rétractent totalement lors du dévissage
- Bornes de raccordement: 5 bornes de raccordement
- Entraxe:
  - assemblage simple et rapide d'un ou de plusieurs mécanismes grâce à des indications (ligne à la craie, laser,...) du centre du cadre d'encastrement
  - ajustement vertical pour un entraxe de 60 mm en glissant plusieurs socles les uns sur les autres. Ils se verrouillent automatiquement
  - ajustement vertical pour un entraxe de 71 mm à l'aide de languettes préformées. En pliant ces languettes vers le bas sur une distance de 1 mm, elles s'appuient parfaitement sur le point inférieur et l'entraxe de 71 mm est garanti
  - ajustement horizontal rapide et parfait de plusieurs socles grâce aux queues d'aronde pliées vers le haut à gauche et à droite
  - robustesse accrue grâce aux bords repliés à l'extérieur du socle et au prolongement à l'intérieur du socle
- Connexion filaire des bornes: bornes à vis
- Capacité de fil des bornes: 2 x 1.5 mm<sup>2</sup> or 1 x 2.5 mm<sup>2</sup>
- Bord de montage: le cadre d'encastrement est muni en haut et en bas d'un bord de montage en plastique gris foncé. Ce bord est réalisé en pc+asa et est joint au support d'encastrement par fusion. Les angles de ces deux bords de montage sont munis d'ouvertures rectangulaires (7,9 x 1,5 mm) dans chacune desquelles se trouve un crochet de sécurité multiposition. Les 4 ouvertures rectangulaires font en sorte qu'en cas de plafonnage peu soigneux, la plaque de recouvrement peut toujours être fixée bien à plat contre le mur grâce aux crochets de sécurité. Ce système fonctionne dans deux sens : si la boîte d'encastrement dépasse du plâtrage, les crochets de sécurité multiposition compensent un jeu de 1 à 1,2 mm ; si la boîte d'encastrement est enfoncée trop profondément dans le plâtrage, les crochets de sécurité peuvent compenser un jeu de 1,8 mm max. Les bords de montage comportent également 4 ouvertures rondes qui assurent le positionnement correct de la plaque de recouvrement par rapport à l'enjoliveur.
- Méthode de fixation:
  - avec griffes pouvant être ouvertes par rotation à l'aide de vis à tête fendue (fente 0,8 x 5 mm), pour le montage dans une boîte d'encastrement avec surfaces de préhension
  - profondeur d'engrènement des griffes : 31 mm
  - les griffes se rétractent totalement lors du dévissage
- Degré de protection: IP20
- Degré de protection: IP41 pour la combinaison d'un mécanisme, d'un enjoliveur et d'une plaque de recouvrement
- Résistance aux chocs: la combinaison d'un mécanisme, d'un enjoliveur et d'une plaque de recouvrement présente une résistance aux chocs de IK06
- Température ambiante minimum: 5 °C
- Température ambiante maximum: 40 °C

- Température ambiante minimum pendant le stockage et le transport: -20 °C
- Température ambiante maximum pendant le stockage et le transport: 60 °C
- Dimensions (HxLxP): 71 mm x 73 mm
- Marquage: CE