

Set de finition avec voyant transparent pour prise de courant avec indication de tension, broche de terre et obturateurs de protection, profondeur d'encastrement de 28,5 mm, couleur sterling coated

121-66607

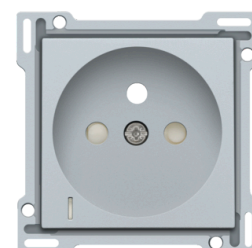


4 ans de garantie

Enjoliveur pour prise de courant avec broche de terre, obturateurs de protection et clapet. Cet enjoliveur s'utilise avec une prise de courant avec indication de tension de 28,5mm de profondeur d'encastrement. Couleur de finition: sterling coated.

Données techniques

Set de finition avec voyant transparent pour prise de courant avec indication de tension, broche de terre et obturateurs de protection, profondeur d'encastrement de 28,5 mm, couleur sterling coated.



- Bord: L'enjoliveur est entouré d'un bord plat muni aux 4 angles d'une ouverture rectangulaire dans laquelle se trouve un crochet de sécurité multiposition. La partie saillante de l'enjoliveur fait en sorte qu'en cas de plâtrage peu soigneux, la plaque de recouvrement puisse toujours être fixée bien à plat contre le mur grâce aux crochets de sécurité. Ce système fonctionne dans deux sens : si la boîte d'encastrement dépasse du plâtrage, les crochets de sécurité multiposition compensent un jeu de 1 à 1,2 mm ; si la boîte d'encastrement est enfoncée trop profondément dans le plâtrage, les crochets de sécurité peuvent compenser un jeu de 1,8 mm max. Le bord plat autour de l'enjoliveur comporte également 4 ouvertures rondes qui assurent le positionnement correct de la plaque de recouvrement par rapport à l'enjoliveur. Après montage de tous les composants (plaque de recouvrement, set de finition et interrupteur), aucune partie métallique n'est visible grâce au bord plat de l'enjoliveur.
- Matériau boîtier: polycarbonate (PC) + acrylique-styrène-acrylate (ASA)
- Couleur de finition: sterling coated
- Couleur RAL (par approximation): 9007
- Couleur NCS (par approximation): NCS S 4000-N
- Traitement de surface: revêtu
- Nombre de lentilles: 1
- Lentille: rectangle vertical
- Lens size: 1 x 5 mm
- Démontage: dévisser l'enjoliveur

- Obturateurs de protection: muni d'obturateurs de protection. Ceux-ci permettent le contact après l'introduction simultanée des broches d'une fiche, mais empêchent le contact de se faire si une seule broche est enfoncée ou si les deux broches ne sont pas introduites simultanément
- Température ambiante minimum: 5 °C
- Température ambiante maximum: 40 °C
- Degré de protection: la combinaison d'un mécanisme, d'un enjoliveur et d'une plaque de recouvrement présente un degré de protection IP21D.
- Résistance aux chocs: la combinaison d'un mécanisme, d'un enjoliveur et d'une plaque de recouvrement présente une résistance aux chocs de IK06
- Sécurité incendie:
 - toutes les pièces en plastique sont auto-extinguibles (satisfont à une épreuve de calcination de 650 °C)
 - toutes les pièces en plastique sont exemptes d'halogènes
- Dimensions de la finition avec bord plat : 56 x 56 mm (HxI), dimensions de la partie visible de la finition: 45 x 45 mm (HxI)
- Dimensions (HxLxP): 55.8 mm x 55.8 mm x 25.6 mm
- Marquage: CE