

Set de finition pour minuterie réglable jusqu'à 120 min., couleur bronze coated

123-64906



4 ans de garantie

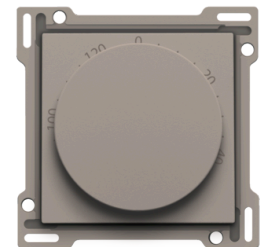
Enjoliveur pour minuterie. Cette minuterie permet de régler la durée pendant laquelle par exemple l'éclairage reste allumé sur 120 minutes.

Couleur de finition: bronze coated.

Données techniques

Set de finition pour minuterie réglable jusqu'à 120 min., couleur bronze coated.

- Fonction: l'enjoliveur (fente 1 x 5 mm) est vissé sur la minuterie. Le bouton de réglage est fixé sur l'axe de commande du mécanisme
- Bord: L'enjoliveur est entouré d'un bord plat muni aux 4 angles d'une ouverture rectangulaire dans laquelle se trouve un crochet de sécurité multiposition. La partie saillante de l'enjoliveur fait en sorte qu'en cas de plâtrage peu soigneux, la plaque de recouvrement puisse toujours être fixée bien à plat contre le mur grâce aux crochets de sécurité. Ce système fonctionne dans deux sens : si la boîte d'encastrement dépasse du plâtre, les crochets de sécurité multiposition compensent un jeu de 1 à 1,2 mm ; si la boîte d'encastrement est enfoncée trop profondément dans le plâtre, les crochets de sécurité peuvent compenser un jeu de 1,8 mm max. Le bord plat autour de l'enjoliveur comporte également 4 ouvertures rondes qui assurent le positionnement correct de la plaque de recouvrement par rapport à l'enjoliveur. Après montage de tous les composants (plaque de recouvrement, set de finition et interrupteur), aucune partie métallique n'est visible grâce au bord plat de l'enjoliveur.
- Matériau boîtier: polycarbonate (PC) + acrylique-styrène-acrylate (ASA)
- Méthode d'exploitation: bouton rotatif
- Couleur de finition: bronze coated
- Couleur RAL (par approximation): 080 50 05
- Couleur NCS (par approximation): NCS S 5005-Y20R
- Traitement de surface: revêtu
- Gravure: l'enjoliveur est équipé d'une échelle de temps en minutes imprimée de manière indélébile avec les intervalles 20, 40, 60, 80, 100 et 120
- Nombre de lentilles: 0
- Démontage: dévisser l'enjoliveur



- Température ambiante minimum: 5 °C
- Température ambiante maximum: 40 °C
- Degré de protection: IP41 pour la combinaison d'un mécanisme, d'un enjoliveur et d'une plaque de recouvrement
- Résistance aux chocs: la combinaison d'un mécanisme, d'un enjoliveur et d'une plaque de recouvrement présente une résistance aux chocs de IK06
- Sécurité incendie:
 - toutes les pièces en plastique sont auto-extinguibles (satisfont à une épreuve de calcination de 650 °C)
 - toutes les pièces en plastique sont exemptes d'halogènes
- Dimensions de la finition avec bord plat : 56 x 56 mm (HxI), dimensions de la partie visible de la finition: 45 x 45 mm (HxI)
- Dimensions (HxLxP): 55.8 mm x 55.8 mm x 23.8 mm
- Marquage: CE