

Set de finition pour récepteur RF encastré à 1 canal avec contact unipolaire (libre de potentiel) ou récepteur RF encastré avec fonction de commande des volets, couleur dark brown coated

124-77001

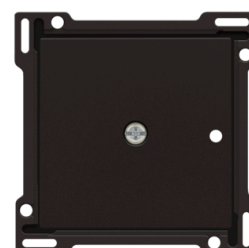


4 ans de garantie

Set de finition pour récepteur RF à encastrer à 1 canal avec contact de commande (libre de potentiel) unipolaire ou pour récepteur RF à encastrer pour la commande de volets. Couleur de finition: dark brown coated.

Données techniques

Set de finition pour récepteur RF encastré à 1 canal avec contact unipolaire (libre de potentiel) ou récepteur RF encastré avec fonction de commande des volets, couleur dark brown coated.



- Fonction: ce cache-trou plat est utilisé pour des récepteurs RF et peut être encliqueté directement dans un cadre d'encastrement 45 x 45 mm. Une ouverture est prévue pour enfoncer la touche de programmation
- Bord: L'enjoliveur est entouré d'un bord plat muni aux 4 angles d'une ouverture rectangulaire dans laquelle se trouve un crochet de sécurité multiposition. La partie saillante de l'enjoliveur fait en sorte qu'en cas de plâtrage peu soigneux, la plaque de recouvrement puisse toujours être fixée bien à plat contre le mur grâce aux crochets de sécurité. Ce système fonctionne dans deux sens : si la boîte d'encastrement dépasse du plâtrage, les crochets de sécurité multiposition compensent un jeu de 1 à 1,2 mm ; si la boîte d'encastrement est enfoncée trop profondément dans le plâtrage, les crochets de sécurité peuvent compenser un jeu de 1,8 mm max. Le bord plat autour de l'enjoliveur comporte également 4 ouvertures rondes qui assurent le positionnement correct de la plaque de recouvrement par rapport à l'enjoliveur. Après montage de tous les composants (plaque de recouvrement, set de finition et interrupteur), aucune partie métallique n'est visible grâce au bord plat de l'enjoliveur.
- Matériau boîtier: polycarbonate (PC) + acrylique-styrène-acrylate (ASA)
- Couleur de finition: dark brown coated
- Couleur RAL (par approximation): 060 30 05
- Couleur NCS (par approximation): NCS S 8505-Y20R
- Traitement de surface: revêtu
- Nombre de lentilles: 0
- Démontage: dévisser l'enjoliveur

- Degré de protection: IP41 pour la combinaison d'un mécanisme, d'un enjoliveur et d'une plaque de recouvrement
- Résistance aux chocs: après montage, une résistance aux chocs de IK06 est garantie
- Sécurité incendie:
 - toutes les pièces en plastique sont auto-extinguibles (satisfont à une épreuve de calcination de 650 °C)
 - toutes les pièces en plastique sont exemptes d'halogènes
- Dimensions de la finition avec bord plat : 56 x 56 mm (HxI), dimensions de la partie visible de la finition: 45 x 45 mm (HxI)
- Dimensions (HxLxP): 55.8 mm x 55.8 mm x 8.1 mm
- Marquage: CE