

Set de finition pour variateur à bouton rotatif ou régulateur de vitesse, incl. bouton rotatif, couleur piano black coated

200-31000

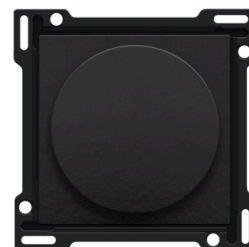


4 ans de garantie

Set de finition avec bouton rotatif pour variateur à bouton rotatif ou régulateur de vitesse. Couleur de finition: piano black coated.

Données techniques

Set de finition pour variateur à bouton rotatif ou régulateur de vitesse, incl. bouton rotatif, couleur piano black coated.



- Bord: L'enjoliveur est entouré d'un bord plat muni aux 4 angles d'une ouverture rectangulaire dans laquelle se trouve un crochet de sécurité multiposition. La partie saillante de l'enjoliveur fait en sorte qu'en cas de plâtrage peu soigneux, la plaque de recouvrement puisse toujours être fixée bien à plat contre le mur grâce aux crochets de sécurité. Ce système fonctionne dans deux sens : si la boîte d'encastrement dépasse du plâtrage, les crochets de sécurité multiposition compensent un jeu de 1 à 1,2 mm ; si la boîte d'encastrement est enfoncée trop profondément dans le plâtrage, les crochets de sécurité peuvent compenser un jeu de 1,8 mm max. Le bord plat autour de l'enjoliveur comporte également 4 ouvertures rondes qui assurent le positionnement correct de la plaque de recouvrement par rapport à l'enjoliveur. Après montage de tous les composants (plaque de recouvrement, set de finition et interrupteur), aucune partie métallique n'est visible grâce au bord plat de l'enjoliveur.
- Matériau boîtier: polycarbonate (PC) + acrylique-styrène-acrylate (ASA)
- Méthode d'exploitation: bouton rotatif
- Couleur de finition: piano black coated
- Couleur RAL (par approximation): 9005
- Couleur NCS (par approximation): NCS S 9000-N
- Traitement de surface: revêtu
- Nombre de lentilles: 0
- Démontage: dévisser l'enjoliveur
- Température ambiante minimum: 5 °C
- Température ambiante maximum: 40 °C
- Degré de protection: IP41 pour la combinaison d'un mécanisme, d'un enjoliveur et d'une plaque de recouvrement
- Résistance aux chocs: la combinaison d'un mécanisme, d'un enjoliveur et d'une plaque de recouvrement présente une résistance aux chocs de IK06

- Sécurité incendie:
 - toutes les pièces en plastique sont auto-extinguibles (satisfont à une épreuve de calcination de 650 °C)
 - toutes les pièces en plastique sont exemptes d'halogènes
- Dimensions de la finition avec bord plat : 56 x 56 mm (HxI), dimensions de la partie visible de la finition: 45 x 45 mm (HxI)
- Dimensions (HxLxP): 55.8 mm x 55.8 mm x 20.4 mm
- Marquage: CE